



351 Romanshorn.
Autofähre Romanshorn - Friedrichshafen


ZOLLHAUS
ROMANSHORN

LIEBER STADTRAT
LIEBER STADTPRÄSIDENT

DIES IST EINE INITIATIV-BEWERBUNG.
WIR DURFTEN VERNEHMEN, DASS NÄCHSTE
SCHRITTE ZUR WEITERBELEBUNG,
VERSCHÖNERUNG ODER AUCH ERHALTUNG DER
ROMANSHORNER HAFENPROMENADE GEPLANT
SIND. UNS ALS ROMANSHORNER UND
GASTRONOMEN FREUT ES UMSO MEHR, DASS ES
SICH UM EIN GASTRONOMISCHES ANGEBOT
UNTER DEM DACH EINES HISTORISCHEN
GEBÄUDES DIREKT AM WASSER HANDELT.

SELBST HABEN WIR DIE ZEITEN DES ALTEN
ZOLLHAUSES NICHT ERLEBT. UMSO MEHR SIND
WIR AMBITIONIERT, DIESE ZEITEN WIEDER
AUFLEBEN ZULASSEN. EINERSEITS DAS GEBÄUDE
ALS ZEITZEUGE NEU ERSTRAHLEN ZU LASSEN
UND ANDERERSEITS, DIES MIT ZEITGEMÄSSER
KÜCHE UND SERVICE ZU KOMBINIEREN.

DA WIR BEREITS IN KONTAKT BETREFFEND
SEEBADI ROMANSHORN WAREN UND SICH UNSERE
WEGE DOCH SCHON EINIGE MALE GEKREUZT
HABEN, VERZICHTEN WIR HIER AUF EINE
AUSFÜHRLICHE VORSTELLUNG UNSERERSEITS.
NATÜRLICH REICHEN WIR DIESE ANGABEN GERNE
NACH UND BEANTWORTEN OFFENE FRAGEN.



ALSO, WIESO SCHREIBEN WIR IHNEN? UNSERE
ERFAHRUNG ZEIGT, IN EINER
SCHNELLEBIGEN BRANCHE WIE DER
GASTRONOMIE IST ES NIE SCHLECHT, MAL
EINEN FUSS IN DIE TÜR ZU STELLEN.
EINERSEITS FINDEN WIR ES ALS GASTRO-
UNTERNEHMER SEHR SPANNEND EIN PROJEKT
VON GRUND AUS MITGESTALTEN ZU
KÖNNEN, ANDERSEITS MÜSSEN HIER
ERGÄNZEN, DASS WIR ES AUCH ALS
ROMANSHORNER SPANNEND FINDEN, WENN
SOLCHE PROJEKTE BEI UNS IN DER
HAFENSTADT ENTSTEHEN KÖNNEN.

ALSO DIES IST EIGENTLICH NICHT NUR EINE
BEWERBUNG FÜR DIE EVENTUELL
AUSGESCHRIEBENE PACHT. SONDERN AUCH
EINE BEWERBUNG FÜR DIE ENTWICKLUNG
EINES ROMANSHORNER PROJEKTES. OB ES
DANN DAS EINE, DAS ANDERE, DAS GARKEINE
ODER DAS BEIDES WIRD, WIRD SICH ZEIGEN.



DAS «ZOLL-HUUS» WIRD EIN RESTAURANT
WELCHES DER GESCHICHTE, DER GEGENWART
WIE AUCH DER ZUKUNFT IHREN RESPEKT
ZOLLT. DIE GESCHICHTE SOLL ERHALTEN
BLEIBEN UND ZUSAMMEN MIT DER STADT
WERDEN WEITERE GESCHICHTEN IN DIESEM
GEBÄUDE GESCHRIEBEN. BEI SCHÖNEM
WETTER WIRD AUF DER BEDIENTEN TERRASSE
DIE AUSSICHT, DER HAFEN UND DAS AMBIENTE
GENOSSEN. BEI SCHLECHTEM WETTER KANN
MAN IM KLEINEN, INTIMEN INNENBEREICH
WEITERE SCHMUGGEL-PLÄNE SCHMIEDEN
ODER EINFACH EIN ROMANTISCHES DATE
ERLEBEN.



EIN ZOLL HAT DOCH IRGENDWAS SPEZIELLES.

IRGENDWIE GEHT MAN NICHT GERNE DURCH DEN ZOLL. TROTZDEM LÖST EIN ZOLLHAUS DOCH SEHR VIELE POSITIVE EMOTIONEN AUS. DENN ES BEDEUTET ENTWEDER MAN KEHRT HEIM, ODER GEHT FORT UND WEITER.

OFTMALS IN EIN NEUES ABENTEUER ODER DIE FERIEEN. DIESES GEFÜHL MÖCHTEN WIR AUCH IM ZOLL-HUUS ERWECKEN. BEI EINEM BESUCH BEI UNS SOLL MAN «GWUNDRIG» «NEUGIERIG» UND «VORFREUDIG» SEIN. ABER ES SOLL AUCH EIN HEIMKOMMEN BEDEUTEN.

ZU HAUSE IN ROMANSHORN, WO MAN BEKANNTE GESICHTER, FREUNDE UND FAMILIE WIEDER TRIFFT. HALT EBEN WIE WENN MAN DEN ZOLL AM ZÜRI FLUGHAFEN ODER DEN IN MADAGASKAR ÜBERQUERT. KEINE ANGST, KONTROLLEN WERDEN WIR NICHT DURCHFÜHREN. WAS WIR ABER MACHEN WERDEN, KÖNNEN SIE AUS DEN NÄCHSTEN SEITEN HERAUSLESEN.



WIR WERDEN DURCH EINE ENGE ZUSAMMENARBEIT MIT DER STADT EIN HISTORISCHES GEBÄUDE, GASTRONOMISCH ALS AUCH KULTURELL WIEDERBELEBEN UND WERDEN UNSEREN TEIL ZUR BEREICHERUNG DER HAFENSTADT BEITRAGEN.

ES WIRD DER TREFFPUNKT FÜR EINHEIMISCHE, TOURISTEN, GESCHICHTSLIEBHABER, KÜNSTLER, MUSIKER UND SOGAR POLITIKER.



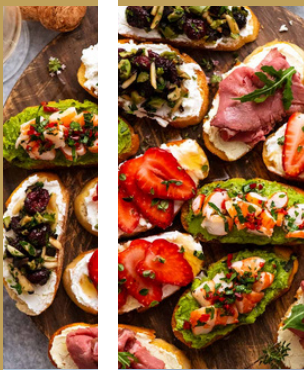


NUN KÖNNEN SIE SELEKTIONIEREN,
FALLS SIE SICH UNS ALS PÄCHTER
VORSTELLEN KÖNNEN, KOMMT ZUERST
DER GASTRONOMIE TEIL.
ANSCHLIESSEND FINDEN SIE
ZUSÄTZLICHE IDEEN UND ANSÄTZE FÜR
UMBAU UND GESTALTUNG.



VORTEILE EINER FRÜHEN ZUSAMMENARBEIT

1. GEMEINSAME AUSARBEITUNG KONZEPT / ANGEBOT
2. BERÜCKSICHTIGUNG DER ANLIEGEN / IDEEN BEIDERSEITS
3. AUSBAU VON KÜCHE, GASTRAUM UND TERRASSE ENTSPRECHEN DEM ANGEBOT UND VISION
4. MÖGLICHE INVESTITIONEN SEITENS PÄCHTER
5. LANGJÄHRIGE, FAIRE UND PROFITABLE ZUSAMMENARBEIT
6. SICHERHEIT BETREFFEND PARTNER UND BETRIEB
7. ZUSAMMENARBEIT ANSTATT NUR MIETVERHÄLTNIS



WIR HABEN ES UNS ZUM ZIEL GESETZT,
DASS AUCH UNSERE SPEISEKARTE
GESCHICHTEN VON DER UND ÜBER DIE
BODENSEEREGION ERZÄHLT.

DIE GESCHICHTE FESTGEHALTEN DURCH
ALTE KLASSIKER, DIE BODENSEEREGION
VERTIEFT DURCH BEWUSSTES
MITEINBEZIEHEN UNSERER NACHBARN
UND DIE AKTUALITÄT DURCH
ERFAHRUNGEN WELCHE WIR DIE LETZTEN
JAHRE SAMMELN DURFTEN. BEIM
SCHREIBEN DER KARTE STELLTEN WIR UNS
VOR, WAS ÖSTERREICHER, DEUTSCHE
ODER SCHWEIZER SO VERZOLLEN
MÜSSTEN, WENN SIE IHRE
LIEBLINGSSPEISE MITGENOMMEN HÄTTEN.
DURCH DIESE RECHERCHE ZEIGTE SICH
EINDRÜCKLICH WIE GLEICH UND
TROTZDEM TOTAL ANDERS VIELFÄLTIG
UNSERE REGION SEIN KANN. .



LESEN SIE DIE KARTE DOCH MAL DURCH,
VIELLEICHT HAT ES AUCH WAS FÜR SIE
DABEI! ODER HÄTTEN SIE NOCH EINE
WEITERE IDEE?

WIR MÜSSEN DA ABER NOCH
HINZUFÜGEN, DASS DAS ANGEBOT SEHR
STARK VON KÜCHEN- UND
INFRASTRUKTURAUSBAU ABHÄNGIG IST.

UNSER ENTWURF DER SPEISEKARTE
FINDEN SIE GANZ ZUM SCHLUSS.

ABENDS BEI SCHÖNEM WETTER DECKT UNSERE SPEISEKARTE ALLE WÜNSCHE AB. OB LEICHT, DEFTIG, FLEISCH, FISCH ODER VEGI, FÜR JEDEN UND JEDE IST ETWAS DABEI. BEI SCHLECHTEM WETTER UND SOMIT IM INNENRAUM, SETZEN WIR AUF EINE KLEINERE KARTE MIT DEN ZOLL-HUUS-KLASSIKERN.

VOR- UND MITTAGS, SOLL ES KUCHEN, KAFFEE ABER AUCH DIE ERSTEN ERFRISCHUNGEN, APÉROS ODER PLÄTTLI GEBEN, GEFOLGT VON EINEM ZOLL-HUUS-MITTAGSMENÜ ODER EBEN ETWAS FEINES AUS DER À LA CARTE – KARTE. EIN KURZER SNACK, EIN SCHNELLES BÜETZER-MENÜ ODER EINEN AUSGEDEHNTEN LUNCH MIT ZOLL-HUUS KLASSIKERN SOLLEN AUF UNSERER / EURER TERRASSE STATTFINDEN.



TAKE-AWAY, UNTERDESSEN IST DIES IM HAFENBECKEN JA FAST NORMAL – ALSO NICHT TAKE-AWAY SONDERN SELBSTBEDIENUNG. DIES MÖCHTEN WIR NICHT. DAS ZOLL-HUUS SOLL BEDIENT SEIN! JEDOCH GIBT ES IN ROMANSHORN VIELE SCHÖNE VERSTECKTE FLECKCHEN AN WELCHE MAN GERNE MAL EIN PAAR FISCHKNUSPERLI ODER ANDERES MITNIMMT. DAFÜR WÄRE UNSER TAKE-AWAY-FENSTER, AN DEM MAN AUSGEWÄHLTE SPEISEN ZUM MITNEHMEN BESTELLEN KANN.

DA GUSTAV KAHN, DIE HAFENLOUNGE, DAS SOMMER-CAFÉ FRANZL SOWIE DER SEAPOINT DIES BEREITS ANBIETEN, MÖCHTEN WIR DA WIRKLICH EIN WENIG AUSSERORDENTLICHE SPEISEN PRÄSENTIEREN. ZUM BEISPIEL «WEISSWÜRSTL-TO-GO-HOT-DOG-STYLE» ALSO EIGENTLICH WEISSWÜRSTE MIT SÜSSEM SENF IM LAUGENBROT, KAISERSCHMARRN MIT VANILLE GLACE ODER EINEN GRILLSPIESS. SO SOLL DIE WIESE, DER BRUNNEN WIE AUCH DAS INSELI MEHR BELEBT WERDEN. (FALLS IRGENDWANN EIN ABFALLKONZEPT GEWÜNSCHT WIRD, LIEFERN WIR DIES GERNE NACH)



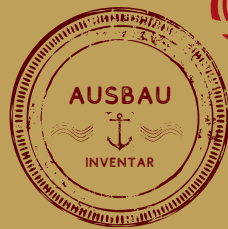
BEI DEN ÖFFNUNGSZEITEN WÜRDEN WIR ZWISCHEN FRÜHLING, SOMMER UND HERBST UNTERSCHIEDEN. AUSSERDEM IST DIE ART UND WEISE DES UMBAUS ENTSCHEIDEND, OB UND WIE DIE ÖFFNUNGSZEITEN SINNVOLL UND KOSTENTRAGEND SIND. JE NACHDEM WIE DAS HAUS UMGEBAUT WIRD, ODER OB DIE MÖGLICHKEIT BESTEHT, WÜRDEN WIR SELBSTVERSTÄNDLICH AUCH DEN WINTER IN BETRACHT ZIEHEN.

IM ERSTEN JAHR PLANEN WIR DAS RESTAURANT DURCHGEHEND GEÖFFNET ZU HALTEN. GERADE WENN ES DIESES SCHMUCKSTÜCK WIRD, WAS WIR HOFFEN, WIRD EIN GROSSES INTERESSE SEITENS DER BEVÖLKERUNG BESTEHEN. WIR MÖCHTEN ES DEN ROMANSHORNER ERMÖGLICHEN, MÖGLICHSOFT DAS ALTE ZOLLHUUS BESUCHEN ZU KÖNNEN. DER FOKUS WIRD AUF MITTAG- UND ABENDSERVICE LIEGEN, NACHMITTAGS GIBT ES EINE VERKLEINERTE KARTE, GLACE UND SÜSSES.

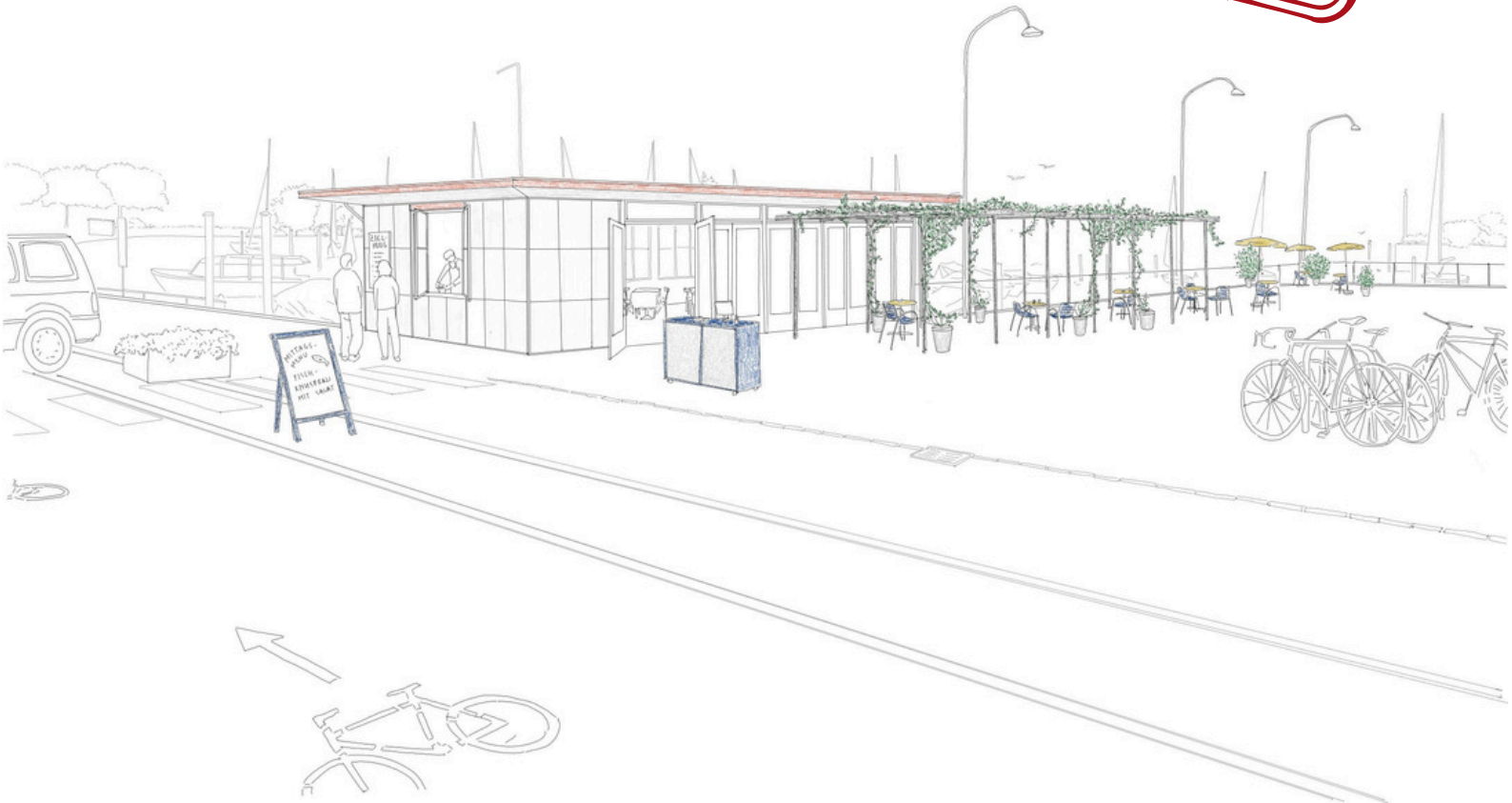


FRÜHLING: 11:00 UHR – 21:00 UHR
SOMMER: 9:00 UHR – 22:00/23:00 UHR
HERBST: 11:00 UHR – 21:00 UHR

WIR WISSEN, DASS DAS ZOLLHUUS EINEN «SAISONALEN AUSBAU» ERHALTEN WIRD. EIGENTLICH GENAU SO WIE DAS RESTAURANT TOLLER HECHT. JEDOCH WÜRDEN WIR ES BEI EINEM GEMEINSAMEN AUSTAUSCH GERNE MAL ANSPRECHEN, OB EIN WINTERKONZEPT REALISIERT WERDEN KÖNNTE.



 **ZOLLHAUS**
ROMANSHORN



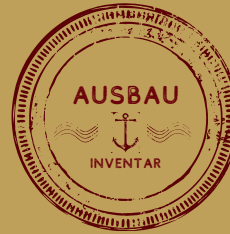
 **ZOLLHAUS**
ROMANSHORN



DIE VISUALISIERUNG SEITENS DEM ARCHITEKTUR BÜRO ZECH HABEN WIR BEREITS MIT FREUDE ANGESCHAUT UND SIND UNS SICHER, DAS ZOLLHAUS WIRD IN NEUEM GLANZ ERSCHEINEN! LASSEN SIE UNS DOCH WISSEN, OB WIR ALS ROMANSHORNER, ODER ALS LOCALE GASTRONOMEN IRGENDETWAS ZU DIESEM NEUEM GLANZ BEITRAGEN DÜRFEN! DAMIT SIE EINEN EINDRUCK VON UNSEREN IDEEN ODER INPUTS KRIEGEN, HABEN WIR MAL GANZ GROB GEWISSE PUNKTE NIEDERGESCHRIEBEN.

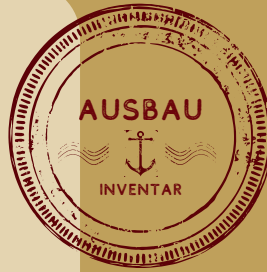
UNSERE WICHTIGSTEN THEMEN BETREFFEND RESTAURATION IM AUSSENBEREICH SIND DIE BESTUHLUNG UND DER SONNEN/ WETTERSCHUTZ. FÜR DIE PERGOLA HABEN WIR SUPER ERFAHRUNG GEMACHT MIT EINEM SONNEN- UND REGENSCHUTZ, IM SINNE EINES FALTDACHS. SO BLEIBT DER TÄGLICHE RESTAURANTBETRIEB AUCH BEI UNSICHEREM WETTER GEWÄHRLEISTET UND MAN IST FÜR "ALLE WASSER GEWASCHEN"

DAS MOBILIAR SOLL ZEITLOS DAHER KOMMEN, MIT FOKUS AUF STIL, PRAXIS UND LANGLEBIGKEIT. EINERSEITS HABEN WIR BEREITS ERFAHRUNGEN MIT DER SCHWEIZER FIRMA OUTHENTIC AUS THALWIL GEMACHT. ANDERSEITS MIT DER WERKSTÄTTE SOMMERI, DIE AUCH SCHON HOLZ MOBILIAR WIE TISCHE UND BÄNKE FÜR UNS ANGEFERTIGT HABEN.



GASTRO X MUSEUM
DEN INNENBEREICH STELLEN WIR UNS ALS «GESCHICHTE MULTIPLIZIERT MIT GASTRO» VOR. DER INNENRAUM SOLL AN DIE GESCHICHTE ERINNERN. OB DIES DURCH ALTE BILDER, UNIFORMEN ODER FOTOGRAFIEN UMGESETZT WIRD, KOMMT AUF DIE ANZAHL, WILLE UND MÖGLICHKEITEN SEITENS MUSEUMS ODER STADT ROMANSHORN AN.

WIR FÄNDEN ES GROßARTIG, WENN DAS RESTAURANT NEBEN DER SPEISEKARTE AUCH NOCH DURCH AUSSTELLUNGSSTÜCKE DIE GESCHICHTE VOM BODENSEE, VON ROMANSHORN ODER DER ALTEN ZÖLLE ERZÄHLEN WÜRDEN. NATÜRLICH WÄRE ES NOCH SCHÖNER, WENN MAN IMMER MAL WIEDER EINE AUSSTELLUNG INTEGRIEREN KÖNNTE.





ZOLLHAUS

ROMANSHORN



NUN ZUM SCHLUSS, MÖCHTEN WIR UNS
HERZLICH DAFÜR BEDANKEN, DASS SIE
DIESE BEWERBUNG ODER ANSAMMLUNG
AN IDEEN BIS HIERHIN MITVERFOLGT
HABEN. WIR WÜRDEN UNS FREUEN, VON
IHNEN ZU HÖREN! SEI ES BEI EINEM
GEMEINSAMEN MITTAGESSEN ODER
SONST WO! HOFFENTLICH BIS GANZ
BALD!

HERZLICHE GRÜSSE

LENA & SAMUEL

071 55 44 66 9

INFO@STRANDBAD-TOLLERHECHT.CH

